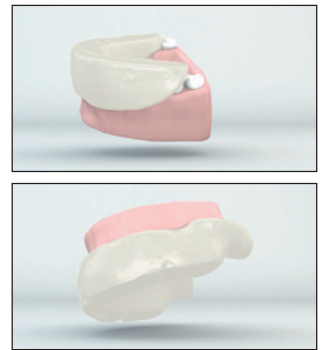


ALLEGATO C

ModelGuide
4.0

CHECK LIST DI PRODUZIONE GUIDA RADIOLOGICA



Scopo della check list di produzione è indicare i passaggi di realizzazione della guida radiologica da parte del laboratorio odontotecnico abilitato ModelGuide. La check list deve essere compilata dal laboratorio che realizza la dima radiologica selezionando le caselle e deve essere firmata e consegnata all'odontoiatra richiedente con ogni dima prodotta come certificazione della corretta esecuzione del protocollo. L'odontoiatra dovrà allegare la scheda all'invio del materiale per la realizzazione della guida chirurgica.

1. Le dime radiologiche, nei casi superiori di protesi totale, devono avere il palato completo. Non sono accettate dime a "ferro di cavallo" con palati ridotti.
2. Nei casi di produzione di dime totali è necessario creare un box laterale di rinforzo in resina acrilica trasparente per dare maggior resistenza alla flessione della dima.
3. Lo spessore vestibolare palatale e vestibolo-linguale nella zona anteriore deve essere di almeno 10 mm, nei quadranti posteriori 15 mm. Il palato di 3-4 mm.
4. Le flange vestibolari nelle dime totali devono arrivare ai fornici, nelle parziali oltre il colletto degli elementi dentali (scaricando i sottosquadri dove necessario).
5. Il Bario deve essere in quantità corretta: se si miscela direttamente Solfato di Bario al 20% + 80% di resina acrilica trasparente. In alternativa si può usare polvere Vivotac 50% + 50% di resina acrilica trasparente.
6. Non utilizzare resine acriliche colorate; i colori ammessi sono il trasparente e il bianco del Bario.
7. I modelli devono essere realizzati utilizzando gesso di classe III^a.
8. Eliminare dal Modello Master i più forti sottosquadri utilizzando solo ed esclusivamente della cera.
9. Dal Modello Master con sottosquadri già gestiti realizzare un modello duplicato.

_____ data

_____ timbro e firma

_____ codice ordine BioOrd