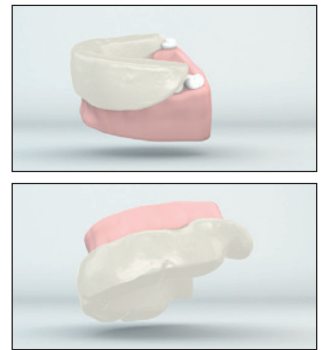


CHECKLISTE ZUR PRODUKTION DER RADIOLOGISCHEN FÜHRUNGSSCHIENE



Sinn und Zweck der Produktions-Checkliste ist es, die Schritte zur Realisierung der radiologischen Führungsschiene seitens des Dentallabors anzugeben, welches den ModelGuide realisiert. Die Checkliste sollte vom Labor ausgefüllt werden, welches die radiologische Schablone durch Auswahl der Kontrollfelder herstellt, und sie muss unterzeichnet und an den antragstellenden Zahnarzt geschickt werden inklusive aller erzeugten Schablonen, als Zertifikation der ordnungsgemäßen Durchführung des Protokolls. Der Zahnarzt muss das Datenblatt bei der Übersendung des Materials hinzufügen zur Realisierung der chirurgischen Führungsschiene.

1. Die radiologischen Schablonen müssen in Fällen von oberen Vollprothesen den vollständigen Gaumen beinhalten. Es werden keine Schablonen vom Typ "Hufeisen" mit reduzierten Gaumen akzeptiert.
2. En cas de production de guides complets, il est nécessaire de créer un box latéral de renfort en résine acrylique transparente afin de donner une résistance majeure à la flexion du guide.
3. Die vestibuläre Dicke des Gaumens und die vestibulär-linguale Dicke im vorderen Bereich muss mindestens 10 mm betragen, in den hinteren Quadranten 15 mm. Der Gaumen muss eine Dicke von 3-4 mm aufweisen.
4. Die vestibulären Flansche der Gesamtschablonen müssen bis zu den Bögen reichen, teilweise über den Kragen der Zahnelemente hinaus (durch Abtrag der Hinterschneidungen wo erforderlich).
5. Das Barium muss in der richtigen Menge verwendet werden bei direkter Vermischung von 20% Bariumsulfat mit 80% transparentem Acrylharz. Alternativ kann man Vivotac-Pulver 50% + 50% transparentes Acrylharz verwenden.
6. Es können keine farbigen Acrylharze verwendet werden. Zugelassene Farben sind: transparent und das Weiß des Barium.
7. Die Modelle müssen realisiert werden unter Verwendung von Kreide der Klasse III A.
8. Vom Master-Modell müssen die stärksten Hinterschneidungen entfernt und allein und ausschließlich Wachs verwendet werden.
9. Vom Master-Modell mit bereits gelungenen Hinterschneidungen ist ein Duplikat-Modell zu realisieren.

Datum

Stempel und Unterschrift

Bestellcode BioOrd